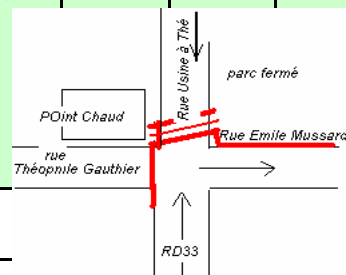


TAD= tourner à droite - TAG= tourner à gauche - td=tout droit

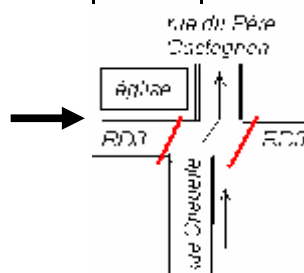
points de contrôle	ITINERAIRES	KILOMETRAGE			Temps impartis	Heure 1ère voiture	horaires de fermeture de route		codes équip chrono
		Km	Total	Entre			h:mn		
		Partiel	E.S	CH					
<b>section 1</b>									
<b>"Prologue de Grand Coude"</b>									
CH1	Départ Place François Mitterrand					11:30			R1
L1	sortie du parking par ruelle donnant directement sur RN2								
	RN2 au Pont de Langevin	3,200							
	TàD sur Chemin Notre -Dame du Rosaire <i>(attention! Entrée très étroite côté mer, face Balance)</i>	0,200							
	<i>Ne pas stationner sur le parking de l'Eglise (assistance interdite)</i>								
CH2	Entrée Zone d'assistance			3,400	00:15	11:45			
	<b>ASSISTANCE LANGEVIN:</b> <i>possibilité d'utiliser toutes les voies en amont et en aval sur l'ensemble du secteur (y compris les petites rues et nombreux parkings) - voir liste des chemins et rues en annexe</i>								
CH3	Sortie assistance CH à la sortie du Rond-Point					12:05			
L2	Rue Gabriel Macé à Rd-Point	0,600							
	TAG vers St-Joseph RN2	3,500							
	Rue Général De Gaulle (montée)	0,300							
	TAD Rue Leconte Delisle (D33 vers Jean Petit)	2,100							
CH4	Sur D33 après Ch Cazeau (à laisser libre d'accès)			6,500	00:15	12:20			
N				0,100	00:03				
ES1	<b>Jean Petit - Grand Coude</b> <b>D33 - départ PR 2,4 -arrêt bus Fruits à pains au carrefour face Point Chaud TAD (90°) sur Rue Emile Mussard</b> <b>TAG (épingle G) sur Ch Géraniums (béton)</b> <b>arrivée lancée avant Impasse des Nectarines</b>	13,800 1,700 4,000	19,500			12:23	11:08	14:53	C1
STOP	point stop intersection CH Géranium / Rue Usine à Thé								
L3	continuer vers rue Usine à thé	0,300							
	TAD sur Rue Usine à thé (sens descendant)	0,600							
	Suivre itinéraire indiqué pour rejoindre le parc fermé								
CH5	<b>ARRIVEE prologue</b>			20,400	00:35	12:58			
	Parkings Ecole + salle communale								
	<b>Zone de regroupement</b>				02:30				R2



<b>section 2</b>									
CH6	Départ du Regroupement					15:25			R1
L4	Redescendre la D33 jusqu'à St-Joseph	14,000							
	Au Stop rester à D sur Rue Gal de Gaulle	0,030							
	TAG sur Rue du Général Lambert (descente)	0,300							
	TAG (mairie) sur Rue Raphaël Babet (RN2)	0,200							
	RN2 au Pont de Langevin	3,200							
	TàD sur Chemin Notre -Dame du Rosaire <i>(attention! Entrée très étroite côté mer, face Balance)</i>	0,200							
CH7	Entrée Assistance			17,930	00:40	16:05			
	<b>ASSISTANCE LANGEVIN</b>								
CH8	Sortie assistance					16:25			AS1

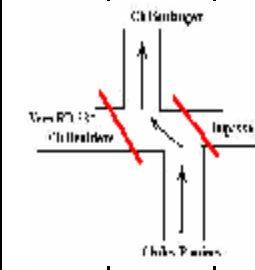
TAD= tourner à droite - TAG= tourner à gauche - td=tout droit

points de contrôle	ITINERAIRES		KILOMETRAGE			Temps	Heure	horaires		codes équip chrono
	1ère étape - samedi 10 mai 2008		Km	Total	Entre	impartis h:mn	1ère voiture	de fermeture de route		
			Partiel	E.S	CH					
L5	Rue Gabriel Macé à Rd-Point		0,200							
	RN2 vers Vincenzo		3,000							
	RD37 (montée de la Crête)		2,000							
CH9	RD37		0,100		5,300	00:15	16:40			
N	sur RD37				0,100	00:03				
ES2	<u>Matouta - vers La Crête (D37+ Rue Belle-vue descente)</u>			7,600			16:43	15:28	18:43	C2
	départ après carrefour ligne Matouta		7,200							
	TAG // Chemin Bellevue		0,400							
STOP	pt stop intersection Ch. Bellevue avt D34									
L6	RD34 vers Vincenzo RN2		6,200							
CH10	TAD vers St-Joseph - Place Mitterand - regrpmnt		6,500		20,300	00:45	17:28			
	Regroupement Place Mitterand					01:30				R2
<b>section 3</b>										
CH11	Sortie regroupement						18:58			R2
L7	TAG sur Rue du Général De Gaulle (montée)		0,400							
	TAG sur Rue du Général Lambert (descente)		0,300							
	TD vers Rue de l'hôpital		0,300							
	Accès à CH entrée de zone d'assistance									
CH12	Entrée Assistance (à partir du stade Caverne des Hirondelles)				1,000	00:05	19:03			
Zone d'assistance: zone des Quais et Cayenne (voir plan)						00:30				AS2
CH13	Sortie zone assistance Rue Scholastique Malet (Score)						19:33			
L8	TAG sur Rue Raphaël Babet		0,200							
	TAD / Rue Léon Dehaulme		0,200							
	TAG / Rue Justinien Vitry		1,000							
CH14	TAG sur Chemin Solitaire		0,050		1,450	00:10	19:43			
(site vol libre)						0,100	00:03			
ES3	<b>SAINT JOSEPH CAROSSE 1</b>			18,300			19:46	18:31	0:47	C1
cumul	Chemin solitaire		1,200							
3,750	TAD / Chemin Dardanelle		2,550							
4,700	TAD / D32		0,950							
5,500	TAG / Ch Cadet (à 400m pr à D)		0,800							
6,300	TAD / Ch Chapelle (montée)		0,800							
8,000	au carrefour RD3 prendre tt droit sur Rue du Père Castagnan (Eglise des Lianes)		1,700							
8,300	TAG / Route de BelAir		0,300							
9,800	TAD / Rue Ferrando (montée)		1,500							
11,350	TAG / Rue de la Forêt (descente)		1,550							
11,950	TAD / Route de BelAir		0,600							
12,450	TAG sur RD3		0,500							
15,350	TAD / Rue Paul Fontaine (descente)		2,900							
18,300	TAD / RD32		2,950							
stop	Pt stop sur RD32 avant RN2									
L9	TAG / RD32 vers RN2 (vers St-Joseph)		0,100							
	TAG sur RN2 à Rue Emmanuel Maury (avt la Poste)		5,100							
	TAG sur Rue Maury		0,150							
	TAG sur Rue Henri Payet		0,100							



TAD= tourner à droite - TAG= tourner à gauche - td=tout droit

points de contrôle	ITINERAIRES	KILOMETRAGE			Temps	Heure	horaires		codes équip chrono
		Km Partiel	Total E.S	Entre CH	impartis h:mn	1ère voiture	de fermeture de route		
CH15	TD rue Joseph Hubert + vir à D	0,600							
	TAG sur RD33 (rte de Jean Petit)	0,500							
	Rue des Prunes	0,100		24,950	00:50	20:36			
		0,100			00:03				
ES4	<b>CAZEAU - JEAN PETIT 1</b>		7,600			20:39	19:24	1:37	C2
cumul	Rue des Prunes	1,400							
3,400	TAG sur Rue Turpin	2,000							
3,750	TAD sur Chemin des Bignonias	0,350							
5,250	TAG sur Ch des Pivoines (att°radier ++ à 400m)	1,500							
6,750	traverser Ch Bénitier + TAD Ch Boulanger →	1,500							
6,750	attention radier +++ sur Ch Boulanger à 500m								
6,900	TAD sur Rue Olivar et tout droit...	0,150							
7,600	Rue des Papyrus	0,700							
STOP	Sur Rue des Papyrus au carrefour RD33								
L10	TAG sur RD33 (descendre jusqu'à St-Joseph)	8,000							
	TAG sur Rue du Général Lambert (descente)	0,300							
CH16	Entrée CH par Mairie de St-Joseph			15,900	00:30	21:09			
	Vers parc de regroupement par Ruelle du Marché								
	REGROUPEMENT Place François Mitterand				00:20				R1
<b>section 4</b>									
CH17	Sortie regroupement par Rue du Général de Gaulle					21:29			R1
L11	Idem L7	1,000							
CH18	Entrée Assistance (à partir du stade Caverne des Hirondelles)			1,000	00:05	21:34			
Zone d'assistance: zone des Quais et Cayenne (voir plan)					00:30				AS2
CH19	Sortie zone assistance Rue Scholastique Malet (Score)					22:04			
L12	Idem L8	1,400							
CH20	Sur chemin Solitaire	0,050		1,450	00:10	22:14			
		0,100			00:03				
ES5	<b>SAINT JOSEPH - CAROSSE 2</b>		18,300			22:17	18:31	0:47	C1
	Idem ES7 -	18,300							
L13	Idem L9	6,550							
CH21	Rue des Prunes	0,100		24,950	00:50	23:04			
		0,100			00:03				
ES6	<b>CAZEAU - JEAN PETIT 2</b>		7,600			23:07	19:24	1:37	C2
	Idem ES 8	7,600							
STOP	Sur Rue des Papyrus au carrefour RD33								
L14	TAG sur RD33 (descendre sur St-Joseph)	8,000							
	TAG sur Rue du Général Lambert (descente)	0,300							
CH22	TAG entrée Mairie pour le CH arrivée			15,900	00:40	23:47			
	Vers parc fermé Place François Mitterand	0,100							R1



Avance exceptionnellement autorisée pour l'entrée au parc fermé

1ère étape		km ES	heure
ES1	Jean Petit - Grand Coude	19,5	12:23
ES2	touta - vers La Crête (D37+ Rue Belle-vue descente)	7,6	16:43
ES3	SAINT JOSEPH CAROSSE 1	18,3	19:46
ES4	CAZEAU - JEAN PETIT 1	7,6	20:39
ES5	SAINT JOSEPH - CAROSSE 2	18,3	22:17
ES6	CAZEAU - JEAN PETIT 2	7,6	23:07

Total E.S.(km) 1ère étape 78,900

*TAD= tourner à droite - TAG= tourner à gauche - td=tout droit*

points de contrôle	<b>ITINERAIRES</b>		KILOMETRAGE			<b>Temps</b>	Heure	<b>horaires de fermeture de route</b>	codes équip chrono
	<b>1ère étape - samedi 10 mai 2008</b>		Km	<b>Total</b>	Entre	<b>impartis</b>	1ère		
			Partiel	<b>E.S</b>	CH	<b>h:mn</b>	voiture		

*Kilométrage total 1ère étape*

*161,030*